

De Veldhof

vakantiewoningen Gulpen



Brochure vakantiewoningen



*Genieten van echte
Limburgse gezelligheid*

De Veldhof vakantiehuizen Gulpen

De Veldhof biedt u al meer dan 30 jaar een vertrouwd vakantieadres voor uiteenlopende gezelschappen. U kunt heerlijk genieten van een mooie wandeling in het heuvelland, gecombineerd met een hapje en een drankje in het dorp (Gulpen) waar veel gezellige cafeetjes zijn. Ook gezinnen met kinderen zijn zeer welkom op onze hoeve. Er zijn veel activiteiten al op loopafstand bereikbaar, of gewoon gemoedelijk op uw eigen terras zitten, uitkijkend op de kinderen die zich vermaken op ons speelveld. Voor groepen bieden wij de keuze uit woningen tot 14 personen.

Prijzen

Voor actuele prijzen kunt u terecht op onze website: www.develdhof.nl

Algemene faciliteiten voor een aangenaam verblijf

Sfeervolle binnenplaats

Speelveld met zandbak, schommel, glijbaan, basketbalnet

Eigen ingang

Eigen terras

Tafeltennistafel (overdekt)

Bushalte op 50 meter afstand

Eigen parkeerplaats

Gezamenlijke wasruimte

Gratis draadloos internet

Televisie

Compleet ingerichte keuken

Alle bedden zijn voorzien van een-persoons dekbedden

Kinderbedjes, kinderstoelen en box te huur

Mededelingen

Inchecken	Tussen 15.00 en 18.00 uur
Uitchecken	Voor 10.00 uur
Annuleren	Raadpleeg hiervoor onze algemene voorwaarden (www.develdhof.nl)
Huisdieren	Huisdieren alleen in overleg
Rookverbod	Er mag in de woningen niet gerookt worden.

Meer informatie?

Fam. Bormans
Ingbergrachtweg 11
6271 CK Gulpen

043-4501609
info@develdhof.nl
www.develdhof.nl



2 tot 3 personen

Woning nr 3

Deze knusse woning is kleiner dan de andere woningen in de boerderij.

Beneden:

Zithoek met tweezitsbank en twee lage stoelen.

De eethoek met tafel, houten hoekbank en twee stoelen.

Keuken:

De keuken bestaat uit een aanrecht met drie keukenkastjes, een ijskast met vriesvak, vierpitskookplaat, magnetron, koffiezetapparaat en elektrische waterkoker.

Boven:

Twee slaapkamers waarvan een met 2 eenpersoonsbedden en een met 1 eenpersoonsbed. Verder een badkamer met een combinatie van douche, toilet en vaste wastafel.

Terras:

Op de binnenplaats.



2 tot 3 personen

Woning nr 6

Deze woning is net als woning 3 wat kleiner dan de rest.

Beneden:

Zithoek met 2-zitsbank en twee leren stoelen. Eethoek: ronde tafel met 3 stoelen

Keuken:

De keuken bestaat uit een aanrecht met drie keukenkastjes, een ijskast met vriesvak, vierpitskookplaat, combi-oven, koffiezetapparaat en elektrische waterkoker.

Boven:

2 slaapkamers waarvan een met 2 éénpersoonsbedden en een met 1 eenpersoonsbed. In deze woning is de douche boven en toilet en wastafel beneden.

Terras:

Op de binnenplaats.



2 tot 4 personen

Woning nr 2

Beneden:

Grote vierkante ruimte met royale zithoek, bestaande uit twee-zitsbank, twee leren stoelen en twee lage stoelen. De eethoek bestaat uit een tafel met vier stoelen. Midden in de kamer een open trap die min of meer een scheiding maakt tussen zit- en eetgedeelte.

Keuken:

De keuken bestaat uit een aanrecht met drie keukenkastjes, een ijskast met vriesvak, vierpitskookplaat, magnetron, koffiezetapparaat en elektrische waterkoker.

Boven:

Twee slaapkamers beiden met 2 eenpersoonsbedden. Verder een badkamer met een combinatie van Douche, toilet en vaste wastafel.

Terras:

Speelveld, via achterdeur bereikbaar. Zeer geschikt voor kinderen.



4 tot 6 personen

Woning nr 1

Beneden:

Grote vierkante ruimte met royale zithoek, bestaande uit drie-zitsbank en drie lage stoelen. De eethoek bestaat uit een tafel met zes stoelen. Midden in de kamer een open trap die min of meer een scheiding maakt tussen zit- en eetgedeelte.

Keuken:

De royale keukenkast met vriesvak, vier-pitskookplaat, magnetron, koffiezetapparaat en elektrische waterkoker.

Boven:

Twee slaapkamers ieder met 2 eenpersoonsbedden en een grote overloop met bed en onderschuifbed. Boven is ook de badkamer met combinatie van douche, toilet en wastafel.

Terras:

Speelveld, via achterdeur bereikbaar. Zeer geschikt voor kinderen.



4 tot 6 personen

Woning nr 4

Beneden:

Grote vierkante ruimte met royale zithoek, bestaande uit drie-zitsbank en drie lage stoelen. De eethoek bestaat uit een tafel met zes stoelen. Midden in de kamer een open trap die min of meer een scheiding maakt tussen zit- en eetgedeelte.

Keuken:

De royale keuken bestaat uit: ijskast met vriesvak, vier-pitskookplaat, magnetron, koffiezetapparaat en elektrische waterkoker.

Boven:

Twee slaapkamers ieder met 2 eenpersoonsbedden en een grote overloop met bed en onderschuifbed. Boven is ook de badkamer met combinatie van douche, toilet en wastafel.

Terras:

Speelveld, via achterdeur bereikbaar. Zeer geschikt voor kinderen.



tot 5 personen

Woning nr 5

Beneden:

Vanaf de binnenplaats kom je in een halletje met twee deuren. Een deur naar een royale douche met wastafel en toilet. De andere deur leidt naar de L-vormige woonkamer. In het brede deel is de zithoek met tweepersoons bank, drie lage stoelen en televisie, de eethoek met ronde tafel en vijf stoelen en in het smalle deel de keuken.

Keuken:

De keuken bestaat uit een aanrecht met drie keukenkastjes, een ijskast met vriesvak, vierpitskookplaat, combi-oven, koffiezetapparaat en elektrische waterkoker.

Boven:

Trap naar boven, naar twee grote slaapkamers, een met 3 eenpersoonsbedden en een met 2 eenpersoonsbedden.

Terras:

Speelveld, via achterdeur bereikbaar. Zeer geschikt voor kinderen.



tot 5 personen

Woning nr 8

Dit is een bovenwoning, ook wel poortwoning genoemd. Onder deze woning is de doorgang naar de binnenplaats. De ingang is onder de poort. Via een trap kom je in een hal waar de entree is van deze woning.

Woonkamer:

U gaat naar rechts, twee treden omlaag, daar bevindt zich de zithoek met rond boograam, dit is de bovenkant van de poort. Er staat een driepersoons bank met twee fauteuils en televisie. Gaat u naar links dan ziet u de eettafel met zes stoelen en de keuken met schuifpui naar een balkon en uitzicht op de binnenplaats. Er is een Inpandige trap naar boven.

Keuken:

Een royale hoekkeuken, een ijskast met vriesvak, vierpitskookplaat, magnetron, koffiezetapparaat en elektrische waterkoker.

Boven:

Twee slaapkamers, een grote met 3 éénpersoonsbedden en een kleine met 2 eenpersoonsbedden. Een badkamer met douche, toilet en wastafel.

Terras:

Deze woning heeft alleen een balkon.



tot max 14 personen

Woning nr 7

Beneden:

Hal met toilet en trap naar boven. Grote woonkamer met twee tegen elkaar geschoven eettafels, deze kunnen uitgetrokken worden tot 4 m. lengte. Zithoek bestaat uit 2 drie-zitsbanken en 1 twee-zitsbank en 4 armstoelen.

Keuken:

Grote ijskast, vierpitskookplaat, vaatwasser, oven, magnetron, koffiezet-apparaat, elektrische waterkoker.

Eerste verdieping:

2 grote slaapkamers een met 1 tweepersoonsbed en 2 eenpersoonsbedden en een met 1 tweepersoonsbed en een bed met onderschuifbed. Op deze etage bevindt zich een badkamer met ligbad en vaste wastafel, een aparte douche en apart toilet.

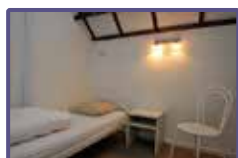
Tweede verdieping:

Slaapkamers: zie eerste verdieping.

Verder nog een combinatie van douche, wastafel en toilet.

Terras:

Op de binnenplaats.



tot max 14 personen

Woning nr 9

Deze woning is net als woning 7 geschikt voor groepen. Wat inhoud betreft iets kleiner maar met een open haard.

Beneden:

Hal met toilet en garderobe. Grote woonkamer door wenteltrap in twee gedeeltes verdeeld. Rechts een keukenblok met grote eettafel uitgetrokken tot 3 meter. Links een zitgedeelte met 1 driezits- en 1 tweezitsbank, Kleine tafel met vier rieten armstoelen en open haard.

Keuken:

Keukenblok van 5 meter met ijskast, oven, vierpitskookplaat, vaatwasser, magnetron, elektrische waterkoker en koffiezetapparaat.

Eerste verdieping:

Grote slaapkamer met 1 tweepersoonsbed en 1 eenpersoonsbed, kleine slaapkamer met 1 eenpersoonsbed en een kleine slaapkamer met 1 tweepersoonsbed. Op deze verdieping badkamer met ligbad, toilet en wastafel. Douche apart met wastafel.

Tweede verdieping:

Grote slaapkamer met 4 eenpersoonsbedden, voorkamer met 3 eenpersoonsbedden en tussenkamer met 1 eenpersoonsbed en vaste wastafel

Terras:

Op de binnenplaats.